

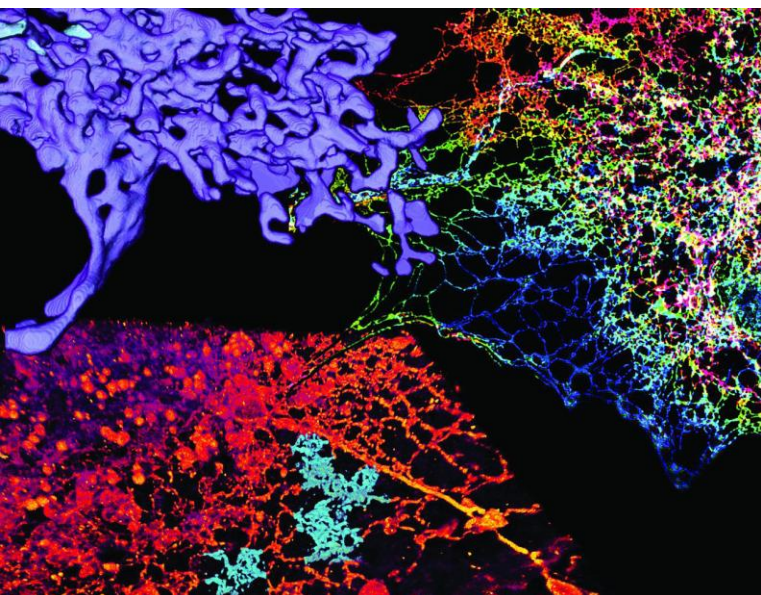
# Cours du Collège de France 2026 hors les Murs

**Jean-François JOANNY**

CHAIRE MATIÈRE MOLLE ET BIOPHYSIQUE

## *Transport dans la cellule*

11, 18 et 25 Mars 2026 à l'ENS de Lyon



*Dans une cellule, le matériel biologique doit être transporté à l'endroit où les protéines sont fonctionnelles. Le transport se fait par diffusion mais aussi de manière active par des moteurs moléculaires qui transportent des vésicules. De nombreuses structures membranaires comme le Réticulum endoplasmique, l'appareil de Golgi ou les endosomes jouent un rôle essentiel dans le processus. Le cours discutera les aspects plus physiques des mécanismes de transport actifs et passifs et du rôle de ces structures membranaires.*

### *Plan du cours*

- Mécanismes de transport dans une cellule
- Diffusion dans la cellule
- Transport actif: moteurs moléculaires
- Réticulum endoplasmique
- Appareil de Golgi
- Dynamique des endosomes



Les cours auront lieu les mercredis **11, 18 et 25/03** de **14h à 17h30** en **Amphi Anne L'Huillier** @ ENS de Lyon (Site Monod).

*Ces enseignements sont en accès libre, dans la limite des places disponibles.*